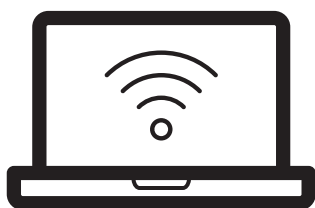


CENNIK

GŁÓWNY CYFROWY

Cennik obowiązujący od 01.04.2026 r.
 dla Usług nabywanych i/lub Umów zawieranych od 01.04.2026 r.

DOSTAWCA USŁUG: Virtual Operator sp. z o.o. z siedzibą w Gdyni przy al. Zwycięstwa 253, 81-525 Gdynia, wpisana do rejestru przedsiębiorców prowadzonego przez Sąd Rejonowy Gdańsk-Północ miasta Gdańsk, VIII Wydział Gospodarczy – Krajowego Rejestru Sądowego pod numerem KRS 0001064012, kapitał zakładowy 135.000,00 zł.



INTERNET

Nazwa usługi	Cena brutto
Internet 150 Mb/s	200,00 zł
Internet 250 Mb/s	220,00 zł
Internet 450 Mb/s	233,00 zł
Internet 750 Mb/s	285,00 zł
Air 10	100,00 zł
Air 15	110,00 zł

CENNIK OPŁAT DODATKOWYCH

OPŁATY JEDNORAZOWE

A) Aktywacje i instalacje	Cena brutto
Wykonanie Instalacji Internetu (obiekt wielorodzinny)	300,00 zł
Wykonanie Instalacji Internetu (pozostałe obiekty)	wg kosztorysu
Aktywacja Urządzenia Abonenckiego (modemu/modemu optycznego GPON, modemu Wi-Fi/modemu optycznego GPON Wi-Fi, terminalu/terminalu optycznego GPON)	149,00 zł
Aktywacja Urządzenia Abonenckiego w technologii XGS-PON	399,00 zł
Aktywacja dodatkowego Gniazda modemu kablowego i nadanie adresu IP	29,00 zł
Przeniesienie Zakończenia Sieci do Lokalu znajdującego się w zasięgu Sieci Dostawcy Usług i ponowna Aktywacja Usług	99,00 zł
Czasowa dezaktywacja Zakończenia Sieci (Zawieszenie Usług)	50,00 zł
B) Opłaty dodatkowe	Cena brutto
Zmiana pakietu/usługi/taryfy na wyższą	1,00 zł
Zmiana pakietu/usługi/taryfy na niższą	39,00 zł
Opłata za przeniesienie praw i obowiązków wynikających z Umowy (cesja)	30,00 zł
Wystawienie jednego duplikatu faktury lub rachunku	4,99 zł
Opłata za przedłużenie świadczenia usługi	10,00 zł

CENNIK OPŁAT DODATKOWYCH

OPŁATY JEDNORAZOWE

C) Opłaty windykacyjne	Cena brutto
Kara umowna za udostępnianie Usług poza Lokal (w przypadku Usługi Internetu wyłącznie w przypadku odpłatnego świadczenia tej Usługi)	1500,00 zł
Kara umowna za korzystanie z Sieci w sposób niezgodny z jej przeznaczeniem i mogący powodować zakłócenia w jej działaniu, w tym podłączenie nieautoryzowanego przez Dostawcę Usług Urządzenia Abonenckiego – po wezwaniu	300,00 zł
Kara umowna za dołączanie do Sieci urządzeń telekomunikacyjnych w punktach niebędących jej zakończeniem	300,00 zł
Kara umowna za dokonywanie jakichkolwiek zmian technicznych w udostępnionym Urządzeniu Abonenckim, w tym łamanie zabezpieczeń, przerabianie oraz kopiowanie ich oprogramowania	1500,00 zł
Kara umowna za nielegalne korzystanie z sygnału	według wyliczonej straty po stronie Dostawcy Usług
Opłata za niezwrócony/uszkodzony modem (Internet) Wi-Fi, terminal (telefon) Wi-Fi	200,00 zł
Opłata za niezwrócony/uszkodzony modem optyczny GPON Wi-Fi 6.0, terminal optyczny GPON Wi-Fi 6.0	240,00 zł
Opłaty za niezwrócone/uszkodzone elementy Urządzenia Abonenckiego:	
a) Zasilacz z przewodem	30,00 zł
Opłata za nieterminowe zwrócenie sprawnego Urządzenia Abonenckiego ¹⁾	60,00 zł ²⁾

CENNIK OPŁAT DODATKOWYCH

OPŁATY JEDNORAZOWE

D) Opłaty za usługi serwisowe	Cena brutto
Wezwanie Serwisanta na wniosek Abonenta, w tym Bezpodstawne Wezwanie Serwisanta	150,00 zł
Usługa odbioru Urządzenia Abonenckiego na życzenie Abonenta	50,00 zł
Rozbudowa Instalacji Abonenckiej – dodatkowe Gniazda (obiekt wielorodzinny)	99,00 zł
Rozbudowa Instalacji Abonenckiej – dodatkowe Gniazda (pozostałe obiekty)	wg kosztorysu
Konfiguracja Urządzenia Abonenckiego i/lub Sprzętu Odbiorczego Abonenta	150,00 zł
Opłata za zmianę Instalacji w Lokalu Abonenta, w tym zmianę miejsca zainstalowanego Gniazda	150,00 zł
Opłata za naprawę lub wymianę uszkodzonej z winy Abonenta Instalacji w Lokalu, w tym wymianę Gniazda (na życzenie Abonenta)	150,00 zł

- 1) W przypadku zwrotu sprawnego Urządzenia Abonenckiego pomiędzy 14. a 180. dniem po dniu rozwiązania lub wygaśnięcia Umowy, po naliczeniu opłaty za niezwrócone Urządzenie Abonenckie, Dostawca Usług obciąży Abonenta opłatą za nieterminowe zwrócenie sprawnego Urządzenia Abonenckiego, a opłata za niezwrócone Urządzenie Abonenckie zostanie anulowana.
- 2) Dotyczy odrębnie każdego Urządzenia Abonenckiego wymienionego w Cenniku przekazanego Abonentowi do używania. Odpowiednie opłaty naliczane są niezależnie i ulegają zsumowaniu.

Oferta jest ograniczona terytorialnie – nie wszystkie wymienione powyżej Usługi są dostępne we wszystkich Lokalizacjach. Pobierana jest tylko jedna opłata za Instalację. W przypadku instalacji w budynku jednorodzinym stawka ustalana jest każdorazowo po audycie technicznym. Wybrane oferty są ograniczone ze względu na możliwości techniczne Dostawcy Usług.